

Использование аутентификации LDAP

Метод аутентификация с использованием LDAP позволяет интегрировать систему аутентификации пользователей в вашей организации с помощью KBPublisher.

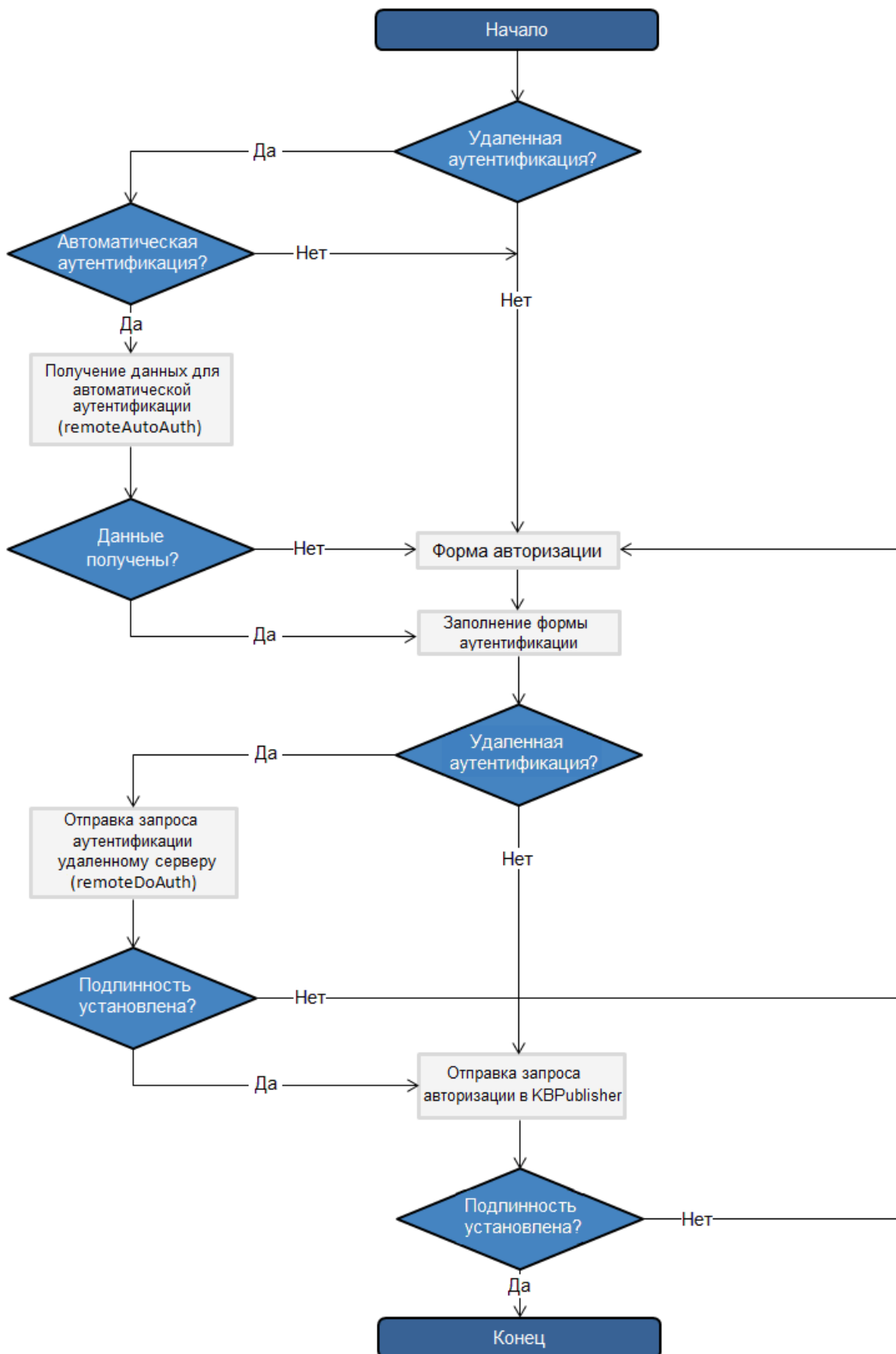
Для настройки требуется несколько простых шагов.

Как включить аутентификацию LDAP

- Подробная информация находится в этой [статье](#).

Краткое описание процесса

- Пользователь заходит на сайт.
- Пользователь заполняет форму для входа в систему.
- Удаленная аутентификация проверяет подлинность учетных данных, введенных пользователем.
- KBPublisher устанавливает подлинность пользователя.



Отслеживание входов в систему

Вы можете отследить работу удаленной аутентификации, открыв журнал регистрации KBPublisher, расположенный в разделе **Журнал** на вкладке **Входы в систему**.

Для отладки запись о каждом последнем входе в систему заносится в файл с именем *last_remote_login.log* в каталоге кэша KBPublisher (APP_CACHE_DIR в admin / config.inc.php).

Например: /home/username/kb_cache/last_remote_login.log

ID статьи: 181

Последнее обновление: 5 мая, 2021

Обновлено от: Черевко Ю.

Ревизия: 5

Руководство пользователя v8.0 -> Единый вход -> LDAP аутентификация -> Использование аутентификации LDAP

<https://www.kbpublisher.com/ru/kb/entry/181/>