

Использование удаленной аутентификации

Удаленная аутентификация позволяет интегрировать систему аутентификации вашей организации с KBPublisher.

Прежде чем начать:

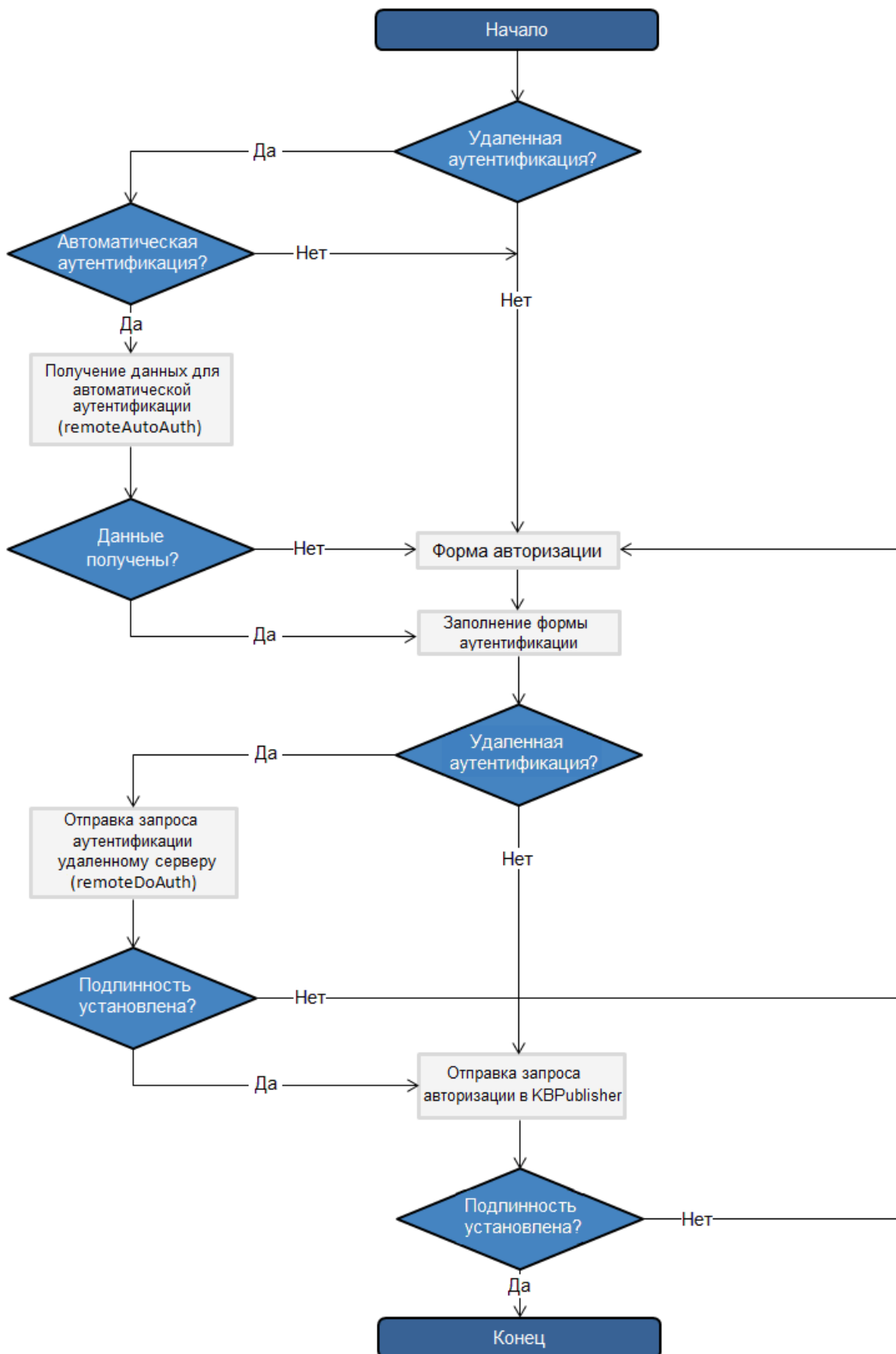
- У вас должен быть опыт работы с PHP и с системой, к которой вы подключаетесь.

Как включить удаленную аутентификацию

- Нажмите **Настройки** -> **Провайдеры аутентификации** -> **Удаленная аутентификация**.
- Установите флаг **Разрешить удаленную аутентификацию** (убедитесь, что в файле *admin/config.inc.php* для параметра `$conf['auth_remote']` установлено значение **1**).
- В файле *admin/lib/custom/remote_auth.php* установите требуемые значения для констант.
- В файле *admin/lib/custom/remote_auth.php* настройте функцию **_remoteDoAuth** на аутентификацию имени пользователя и пароля, переданные ему в зависимости от вашей собственной системы аутентификации.
- Переименуйте функцию **_remoteDoAuth** в **remoteDoAuth**.

Краткое описание процесса

- Пользователь заходит на сайт.
- Удаленная аутентификация проверяет действительность учетных данных пользователя.
 - Если настроена автоматическая аутентификация, то процедура выполняется автоматически.
 - Если автоматическая аутентификация не настроена, то пользователь сначала регистрируется.
- KBPublisher аутентифицирует пользователя.



Настройка функции remoteDoAuth

В папке установке существует директория **admin/lib/custom**. Внутри этой директории находится файл *remote_auth.php*, который содержит функцию **_remoteDoAuth**. Настройте эту функцию на проверку подлинности в зависимости от вашей внутренней системы с использованием имени пользователя и пароля.

Ниже приведен простой пример функции, настроенной на аутентификацию в базе данных MySQL:

```
function remoteDoAuth($username, $password) {
    $user = false;
```

```

$db = &DBUtil::connect($conf);

$sql = "SELECT
    id AS 'remote_user_id',
    email, username, first_name, last_name
FROM your_remote_users_table
WHERE username = '%s' AND password = '%s'";
$sql = sprintf($sql, $username, $password);
$result = $db->Execute($sql) or die(DBUtil::error($sql, true, $db));

// if found
if($result->RecordCount() == 1) {
    $user = $result->FetchRow();
    $user['password'] = $password; // here you should provide not md5ing password

    // assign a priv to user (optional)
    // it is fully up to you how to determine who is authenticated and what priv to assign
    // set to off to not rewrite on login
    $user['priv_id'] = 'off';

    // assign a role to user (optional)
    // it is fully up to you how to determine who is authenticated and what role to assign
    // set to off to not rewrite on login
    $user['role_id'] = 1;
}

return $user;
}

```

Другие примеры также можно посмотреть в [приложенных файлах](#).

Отслеживание входов в систему

Вы можете отследить работу вашей удаленной аутентификации, которая фиксируется в журналах (**Журнал** -> **Входы в систему**).

Для отладки каждый последний вход регистрируется в файл с именем *last_remote_login.log* в каталоге кэша KBPublisher (параметр **APP_CACHE_DIR** в файле *admin/config.inc.php*).
 Например: */home/username/kb_cache/last_remote_login.log*

ID статьи: 379

Последнее обновление: 24 авг., 2022

Обновлено от: Leontev E.

Ревизия: 7

Руководство пользователя v8.0 -> Единый вход -> Удаленная аутентификация -> Использование удаленной аутентификации
<https://www.kbpublisher.com/ru/kb/entry/379/>